

# CALENDRIER DES COLLECTES



Intrudel 2026

## BEYNE-HEUSAY

**OUVREZ L'ŒIL !**

Aidez notre inspecteur Intrudel à dénicher l'intrus qui se cache chaque mois !







# Collecte des PMC En porte-à-porte



## Emballages en Plastique



## Emballages Métalliques



## Cartons à boissons



### Conseils à suivre:



### N'oubliez pas de sortir vos poubelles à temps.

Grâce à cela, nous évitons que des dépôts tardifs ne deviennent des dépôts clandestins et vous évitez de rentrer votre sac et de le conserver jusqu'à la collecte suivante. Les horaires de collectes peuvent varier, nous vous conseillons donc de sortir vos poubelles la veille, en fonction de la réglementation communale.

Dès le mois de juin, l'heure de la collecte peut être avancée en raison des fortes chaleurs.

## Mon déchet va-t-il dans le sac PMC ?

- Est-ce un emballage ?
- Est-ce qu'il est en plastique, en métal ou est-ce un carton à boissons ?
- Est-ce qu'il est à usage unique ?

Si la réponse aux 3 questions est «oui» →



S'il y a au moins 1 «non» →



ou



ou



## INTERDITS - À TRIER COMME SUIV :

- ✗ Les batteries et piles
- ✗ Les appareils élect(ron)iques (vapes, smartphones...)
- ✗ Les bonbonnes de gaz
- ✗ Les emballages avec bouchon de sécurité enfant « pousser-tourner »
- ✗ Les emballages avec au moins un des pictogrammes suivants
- ✗ Les emballages d'huile de moteur et de lubrifiants, carburants, pesticides, colles, peintures et vernis, tubes de silicone
- ✗ Les emballages durs avec une contenance supérieure à 8L
- ✗ Gros objets en plastique
- ✗ La frigolite en billes

- ✗ Objets divers non recyclables : jouets, feutres, bottes, sandales



ou





## Collecte des Papiers-Cartons

En porte-à-porte ou via les recyparcs



ou



## Collecte du verre

incolore / coloré

À déposer dans les bulles



## Collecte des déchets organiques



ou



### Papiers



Papiers propres non souillés



### Cartons



Cartons propres non souillés et aplatis

### Bouteilles, bocaux et flacons en verre transparent



Verre incolore



Verre coloré

### INTERDITS - À TRIER COMME SUIV :



Couvercle métallique ou en plastique



Cristal



Verre résistant aux hautes températures



Miroir ou verre plat cassé



Porcelaine



Bouchon en liège



Ampoules et néons

### INTERDITS - À TRIER COMME SUIV :



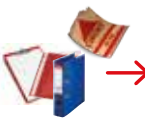
ou



Films en plastique



Papiers et cartons souillés



Sacs de ciment  
Matériels scolaires

### Déchets biodégradables



Déchets de cuisine



Petits déchets de jardin



Autres déchets

### INTERDITS - À TRIER COMME SUIV :



Barquettes et sachets en plastique



Litière minérale



Coton-tige



Déchets hygiène intime



Lange



### Conseils à suivre :

Seuls les sacs ayant le logo ci-contre sont autorisés pour le tri des organiques.



### Conseils à suivre :

- Séparez le verre incolore du verre coloré.
- Bien vidé; ni couvercle ni bouchon.
- Attention, les déchets laissés autour des bulles à verre sont interdits et considérés comme dépôts clandestins passibles de poursuites administratives ou judiciaires.



**Pas de plastique dans l'organique !**

# Petit rappel pour une utilisation correcte de vos conteneurs

**QUE VOUS DISPOSIEZ D'UN CONTENEUR POUR LES PAPIERS/CARTONS, POUR LES DÉCHETS ORGANIQUES ET/OU POUR LES DÉCHETS TOUT-VENANT, VOICI QUELQUES INFORMATIONS ESSENTIELLES AFIN D'ÉVITER LES MAUVAISES SURPRISES...**

## Comment vérifier ma production de déchets ?

Votre consommation reste visible via votre espace personnel « *mon conteneur en ligne* » sur [intradel.be](http://intradel.be). Vous avez besoin de votre login et mot de passe qui vous ont été transmis lors de votre domiciliation. Si vous ne les avez plus, il vous suffit d'envoyer un mail à l'adresse [info@intradel.be](mailto:info@intradel.be) avec vos coordonnées postales, ou de contacter notre call center au 04/240.74.74.



## Le déménagement, que dois-je faire avec mes conteneurs ?

Vos conteneurs sont liés à votre adresse et non pas à votre nom. Cela implique que lorsque vous déménagez, tout comme pour votre compteur d'eau ou d'électricité, vous devez les laisser sur place et remplir un document pour signaler votre changement d'adresse.

Ce document (disponible auprès de votre administration communale) devra être signé par vos soins.



## Mon conteneur n'a pas été totalement vidé lors de la collecte. Qui contacter ? Les déchets restés dans mon conteneur ont-ils été pesés ?

Si votre conteneur n'a pas été totalement vidé, il se pourrait que quelque chose bloque ou empêche les déchets de s'évacuer.

Pour comptabiliser les kilos collectés, DEUX pesées distinctes sont effectuées. Une avant la vidange, et une après. Le poids pris en considération est la différence entre ces deux pesées. S'il reste des déchets dans votre conteneur, ceux-ci ne seront pas comptabilisés.



## Quels sacs peut-on mettre dans le conteneur vert ?

Les déchets organiques (restes de nourriture, épluchures de fruits et légumes, etc) peuvent être jetés soit directement dans le conteneur, soit emballés dans un sachet de pain en papier ou un sac compostable.

**Ce dernier DOIT IMPERATIVEMENT porter le logo OK compost/TUV AUSTRIA.** Ce label garantit une bonne décomposition du sac et de la matière organique.



## Quand sortir vos conteneurs ?

Quand ils sont PLEINS... Sortis trop tard, vos conteneurs risquent de ne pas être collectés. Nous vous recommandons de sortir vos poubelles la veille de la collecte en fonction des réglementations communales. Nous vous invitons donc à les sortir **au plus tôt à 19h la veille, au plus tard à 5h du matin le jour même.** Les camions sont susceptibles de passer **à partir de 5h du matin** (surtout en période estivales), **jusque 18h.**

## Que faire si mes conteneurs n'ont pas été vidangés ?

Les camions sont susceptibles de passer entre 5h et 18h. Si vos conteneurs ont bien été sortis à temps mais que le camion n'est pas passé, nous vous invitons soit à compléter le formulaire en ligne (QR code), soit à nous contacter par téléphone au 04/240.74.74.



# Recyparc : bien préparer, bien trier, ça va bien s'passer

Se rendre au recyparc pour y jeter et trier ses déchets, c'est faire un geste pour la planète. Avec un peu d'organisation, cela peut aussi être rapide, simple... et se faire dans la bonne humeur !

Voici **4 conseils** malins pour gagner du temps et faciliter votre visite :

## 1 Triez à l'avance

Classer vos déchets par type avant de venir est obligatoire et vous fait gagner du temps sur place. Un passage plus fluide, c'est plus de sérénité pour tout le monde.

## 2 Rendez vos déchets visibles

Vos déchets doivent être visibles pour permettre à notre personnel de vous orienter en un coup d'œil. Simple et efficace.

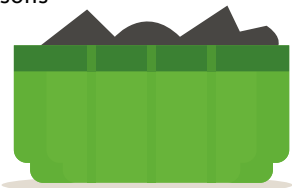
## 3 Démontez vos meubles pour réduire vos quotas

Un meuble démonté avant d'arriver au recyparc, permet de :

- réduire votre quota,
- libérer de la place dans le conteneur pour tous,
- limiter l'impact environnemental des transports.

## 4 Conteneur plein ? Avant de charger, pensez à appeler

En période d'affluence ou en cas de météo favorable, certains conteneurs peuvent se remplir rapidement. Nous faisons tout notre possible pour les remplacer rapidement, mais pour éviter un déplacement inutile, contactez le recyparc avant votre visite pour vérifier leur disponibilité.



## Au recyparc : saviez-vous que... ?

### • Tous les recyparcs d'Intradel vous sont accessibles

En tant que ménage de la zone Intradel, et sur présentation de votre carte d'identité, vous n'êtes pas limité au recyparc de votre commune : vous avez accès à tous les recyparcs de la zone Intradel, dans le respect de vos quotas annuels.



**Pratique en cas d'affluence ou de conteneur plein !**

### • Les mouvements de jeunesse sont les bienvenus

Les recyparcs sont accessibles aux mouvements de jeunesse, pendant les camps et tout au long de l'année.

Modalités et formulaire d'inscription :



Plus d'infos : 04 240 74 74  
info@intradel.be

### • À 16h45, seuls les dépôts rapides sont acceptés

Le recyparc ferme à 17h.

- Vider une remorque de déchets verts  
= **rapide**

- Vider un coffre avec, par exemple, 6 types de déchets  
= **long, à éviter à partir de 16h45**



**Astuce : trier à l'avance nous fait gagner du temps à tous !**

### • Vos objets en bon état peuvent être déposés dans l'espace Réutilisables.

Dans de nombreux recyparcs, un espace est prévu pour les objets encore en bon état : c'est la zone des Réutilisables.

Meubles, vaisselle, jouets, vélos... s'ils peuvent encore servir, ne sont pas déduits de votre quota.

Ces objets sont ensuite valorisés par la Ressourcerie du Pays de Liège, qui leur offre une nouvelle vie.



**Une belle façon de réduire les déchets et de faire un geste solidaire !**





# JANVIER

Pour faciliter la collecte, votre sapin de Noël ne doit pas dépasser 2m.  
S'il est plus grand, coupez-le en tronçons de max. 2m.  
Les légendes et informations se trouvent à la fin du calendrier.

LUNDI	MARDI	MERCREDI	JEUDI	VENDREDI	SAMEDI	DIMANCHE	
			<b>1</b> <i>Vacances d'hiver</i> <b>JOUR DE L'AN</b> <i>Fermeture des recyparcs</i> Administration communale fermée	<b>2</b> <i>Vacances d'hiver</i> Administration communale fermée	<b>3</b> <i>Vacances d'hiver</i>	<b>4</b> <i>Vacances d'hiver</i>	SEM. 1
<b>5</b> 	<b>6</b> ÉPIPHANIE	<b>7</b>	<b>8</b>	<b>9</b>	<b>10</b>	<b>11</b>	SEM. 2
<b>12</b>   	<b>13</b>	<b>14</b>	<b>15</b>	<b>16</b>	<b>17</b>	<b>18</b>	SEM. 3
<b>19</b> 	<b>20</b>	<b>21</b>	<b>22</b>	<b>23</b>	<b>24</b>	<b>25</b>	SEM. 4
<b>26</b>  	<b>27</b>	<b>28</b>	<b>29</b>	<b>30</b>	<b>31</b>		SEM. 5



Pour connaître votre production de déchets et vos quotas de déchets amenés au recyparc, rendez-vous sur [www.intradel.be](http://www.intradel.be)  
> Mon conteneur en ligne





# FÉVRIER

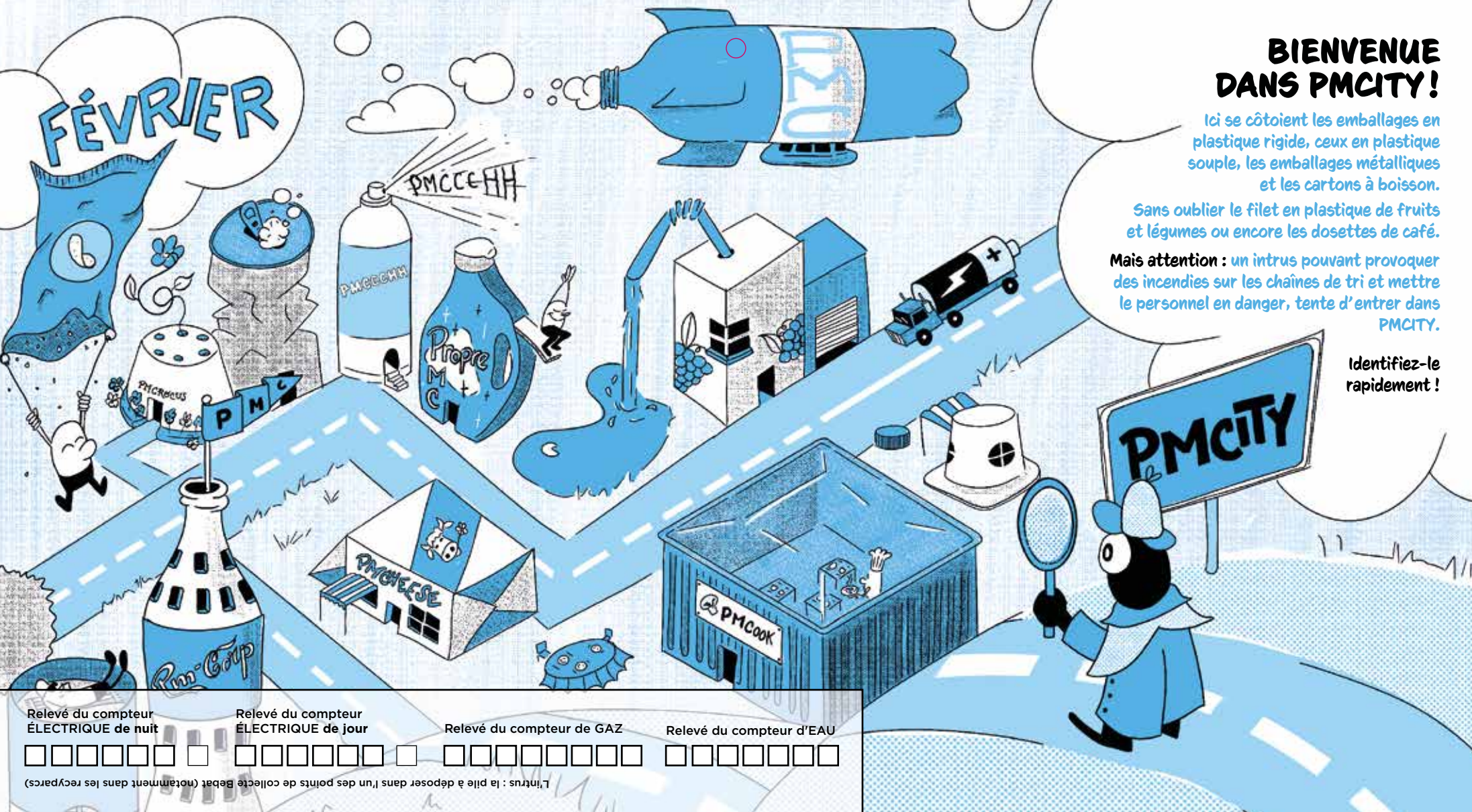
## BIENVENUE DANS PMCITY!

Ici se côtoient les emballages en plastique rigide, ceux en plastique souple, les emballages métalliques et les cartons à boisson.

Sans oublier le filet en plastique de fruits et légumes ou encore les dosettes de café.

**Mais attention :** un intrus pouvant provoquer des incendies sur les chaînes de tri et mettre le personnel en danger, tente d'entrer dans PMCITY.

Identifiez-le rapidement !



Relevé du compteur  
ÉLECTRIQUE de nuit

Relevé du compteur  
ÉLECTRIQUE de jour

Relevé du compteur de GAZ

Relevé du compteur d'EAU

L'intrus : la paille à déposer dans l'un des points de collecte Bébat (notamment dans les recyparc)



# FÉVRIER



Déchets organiques  
Déchets résiduels



Papiers-cartons  
Sac bleu PMC



Ressourcerie sur  
demande au  
04/220 20 00



Broyage  
des branches  
Information au  
04/355 81 60

DIMANCHE

LUNDI	MARDI	MERCREDI	JEUDI	VENDREDI	SAMEDI	
2 <u>CHANDELEUR</u> 	3	4	5	6	7	1 
9 	10	11	12	13	14 <u>SAINT-VALENTIN</u>	8
16 <i>Congé de détente</i>  DATE LIMITE D'INSCRIPTION 04/220 20 00 	17 <i>Congé de détente</i> <u>MARDI GRAS</u> 	18 <i>Congé de détente</i>	19 <i>Congé de détente</i>	20 <i>Congé de détente</i>	21 <i>Congé de détente</i>	15
23 <i>Congé de détente</i> 	24 <i>Congé de détente</i> 	25 <i>Congé de détente</i>	26 <i>Congé de détente</i>	27 <i>Congé de détente</i>	28 <i>Congé de détente</i>	

SEM. 5

SEM. 6

SEM. 7

SEM. 8

SEM. 9

Les légendes et informations se trouvent à la fin du calendrier.



## HORAIRE DES RECYPARCS

Du mardi au vendredi > de 9h à 12h30 et de 13h à 17h  
Samedi > de 8h30 à 12h30 et de 13h à 17h  
Fermés les dimanches et lundis



## Suremballage en vue ?

Pour plus d'informations, consultez  
le Point de contact Suremballage.  
C'est ainsi que nous réduisons les  
déchets ensemble !







**ATTENTION :  
ORGANIQUES  
MAL IDENTIFIÉS !**

Deux OVBI (Organiques Volants Bien Identifiés) aspirent les déchets biodégradables dont ils raffolent : les résidus alimentaires, les déchets de jardinage, des essuie-tout, des boîtes de pizza souillées, des sachets de pommes de terre en papier, de la litière pour chat compostable... Mais gare à l'indigestion s'ils avalent un intrus défendu.

L'intrus : le sachet de salade en plastique.  
Vide, il doit être jeté dans le sac PMC.

Relevé du compteur ÉLECTRIQUE de nuit

--	--	--	--	--	--	--	--

Relevé du compteur ÉLECTRIQUE de jour

--	--	--	--	--	--	--	--

Relevé du compteur de GAZ

--	--	--	--	--	--	--	--

Relevé du compteur d'EAU

--	--	--	--	--	--	--	--



# MARS

  
Déchets organiques  
Déchets résiduels

  
Papiers-cartons  
Sac bleu PMC

**RATS**  
Dératisation  
Inscription au  
04/355 81 60

  
Broyage  
des branches  
Information au  
04/355 81 60

DIMANCHE

LUNDI



MARDI

MERCREDI

JEUDI

VENDREDI

SAMEDI

2	3	4	5	6	7	1 Congé de détente
9	10	11	12	13	14 JOURNÉE INTERNATIONALE D'ACTION POUR LES RIVIÈRES	8 JOURNÉE INTERNATIONALE DES DROITS DES FEMMES
16	17	18 JOURNÉE MONDIALE DU RECYCLAGE	19	20 PRINTEMPS	21	15
23	24	25	26 BE WAPP	27 BE WAPP	28 BE WAPP	22 JOURNÉE MONDIALE DE L'EAU
30	31	SEM.14	 <p>Pour connaître votre production de déchets et vos quotas de déchets amenés au recyparc, rendez-vous sur <a href="http://www.intradel.be">www.intradel.be</a> &gt; Mon conteneur en ligne</p> 			

Les légendes et informations se trouvent à la fin du calendrier.

  
MAXIMUM  
LE BOIS DE VOTRE MAISON

 Fostplus

 Intradel

 04 240 74 74

SEM.9

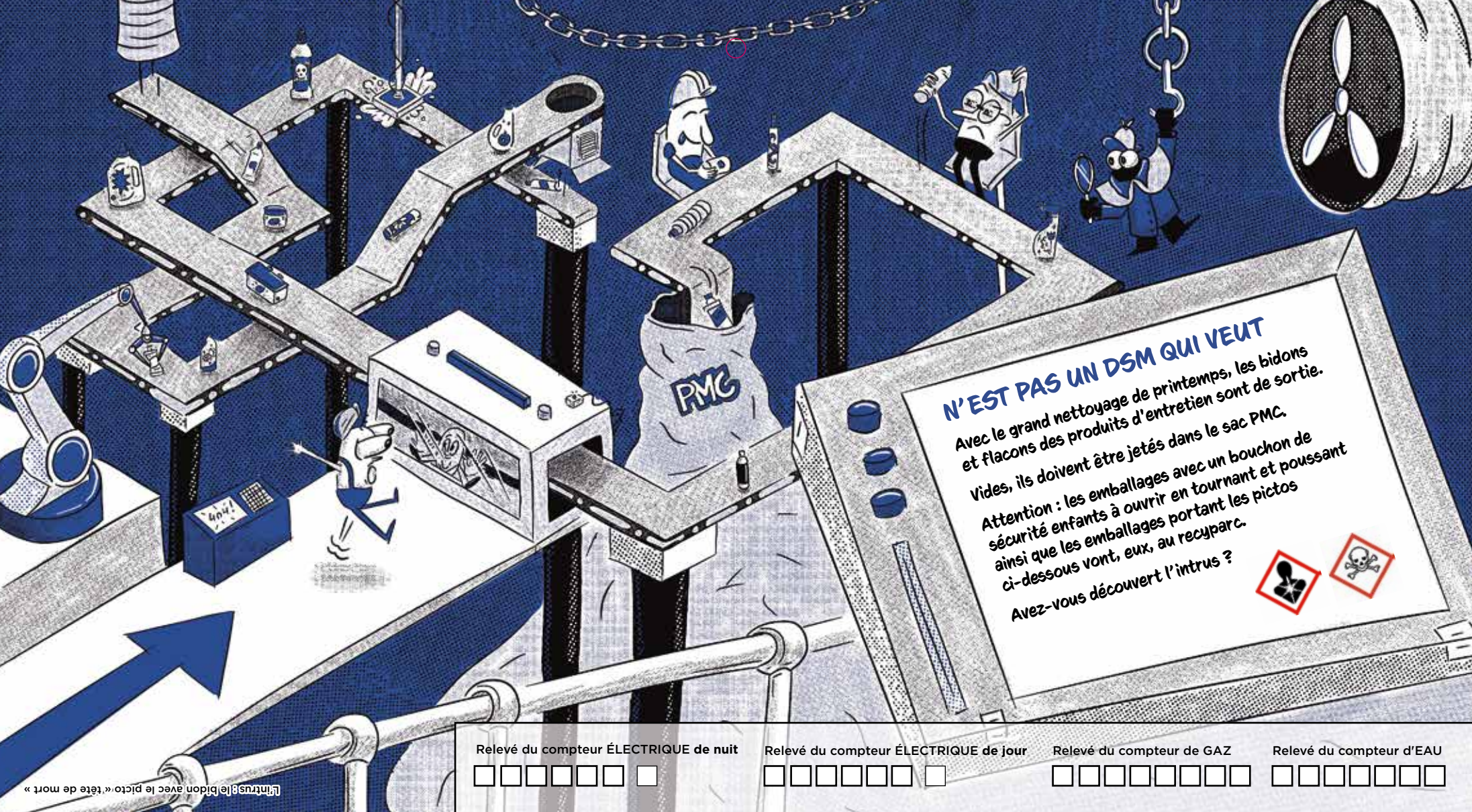
SEM.10

SEM.11

SEM.12

SEM.13





## N'EST PAS UN DSM QUI VEUT

Avec le grand nettoyage de printemps, les bidons et flacons des produits d'entretien sont de sortie. Vides, ils doivent être jetés dans le sac PMC.

Attention : les emballages avec un bouchon de sécurité enfants à ouvrir en tournant et poussant ainsi que les emballages portant les pictos ci-dessous vont, eux, au recyparc.

Avez-vous découvert l'intrus ?



Relevé du compteur ÉLECTRIQUE de nuit

☐☐☐☐☐☐☐☐

Relevé du compteur ÉLECTRIQUE de jour

☐☐☐☐☐☐☐☐

Relevé du compteur de GAZ

☐☐☐☐☐☐☐☐

Relevé du compteur d'EAU

☐☐☐☐☐☐☐☐








# AVRIL



## HORAIRE DES RECYPARCS

Du mardi au vendredi > de 9h à 12h30 et de 13h à 17h  
Samedi > de 8h30 à 12h30 et de 13h à 17h  
Fermés les dimanches et lundis

		MERCREDI	JEUDI	VENDREDI	SAMEDI	DIMANCHE	
		1	2	3	4 Avancées du 06/04 	5 <u>PÂQUES</u>	SEM.14
LUNDI	MARDI	8	9	10	11	12	SEM.15
6 <u>LUNDI DE PÂQUES</u>  Avancées au 04/04 Administration communale fermée 	7 Fermeture des recyparcs	15	16	17	18 GRANDE COLLECTE DES VÉLOS DANS LES RECYPARCS	19	SEM.16
13 	14	22 JOURNÉE MONDIALE DE LA TERRE	23	24	25	26	SEM.17
20 DATE LIMITE D'INSCRIPTION 04/220 20 00 	21	29 Vacances de printemps	30 Vacances de printemps	SEM.18			
27 Vacances de printemps 	28 Vacances de printemps						

Les légendes et informations se trouvent à la fin du calendrier.



04 240 74 74



## TOUT NE VA PAS AU COMPOST

Le compostage consiste à confier à des micro-organismes et à des lombrics, par exemple, le soin de décomposer les matières organiques. Épluchures, restes de repas, tontes de gazon, feuilles mortes, et certains déchets ménagers sont digérés pour former un amendement pour le potager. Mais tous les déchets organiques ne sont pas compostables. Où est l'intrus ?

Relevé du compteur ÉLECTRIQUE de nuit

Relevé du compteur ÉLECTRIQUE de jour

Relevé du compteur de GAZ

Relevé du compteur d'EAU

L'intrus : l'os n'est pas compostable. À jeter dans vos déchets organiques.



# MAI



LUNDI

MARDI

MERCREDI

JEUDI

VENDREDI

SAMEDI

DIMANCHE

**4** *Vacances de printemps*



**5** *Vacances de printemps*

**6** *Vacances de printemps*

**7** *Vacances de printemps*

**1** *Vacances de printemps*  
**FÊTE DU TRAVAIL**  
*Fermeture des recyparcs*

Administration communale fermée

**2** *Vacances de printemps*

**3** *Vacances de printemps*

**11**



**12**

**13**

**14** ASCENSION  
*Fermeture des recyparcs*

Administration communale fermée

**15**

Administration communale fermée

**16**

**17**

**18**



**19**

**20** JOURNÉE MONDIALE  
DES ABEILLES

**21**

**22** JOURNÉE MONDIALE  
DE LA BIODIVERSITÉ

**23**

Avancées du 25/05



**24** PENTECÔTE

**25** LUNDI DE PENTECÔTE

Avancées au 23/05

Administration  
communale fermée



**26** *Fermeture des recyparcs*

**27**

**28**

**29**

**30**

**31**

SEM.18

SEM.19

SEM.20

SEM.21

SEM.22

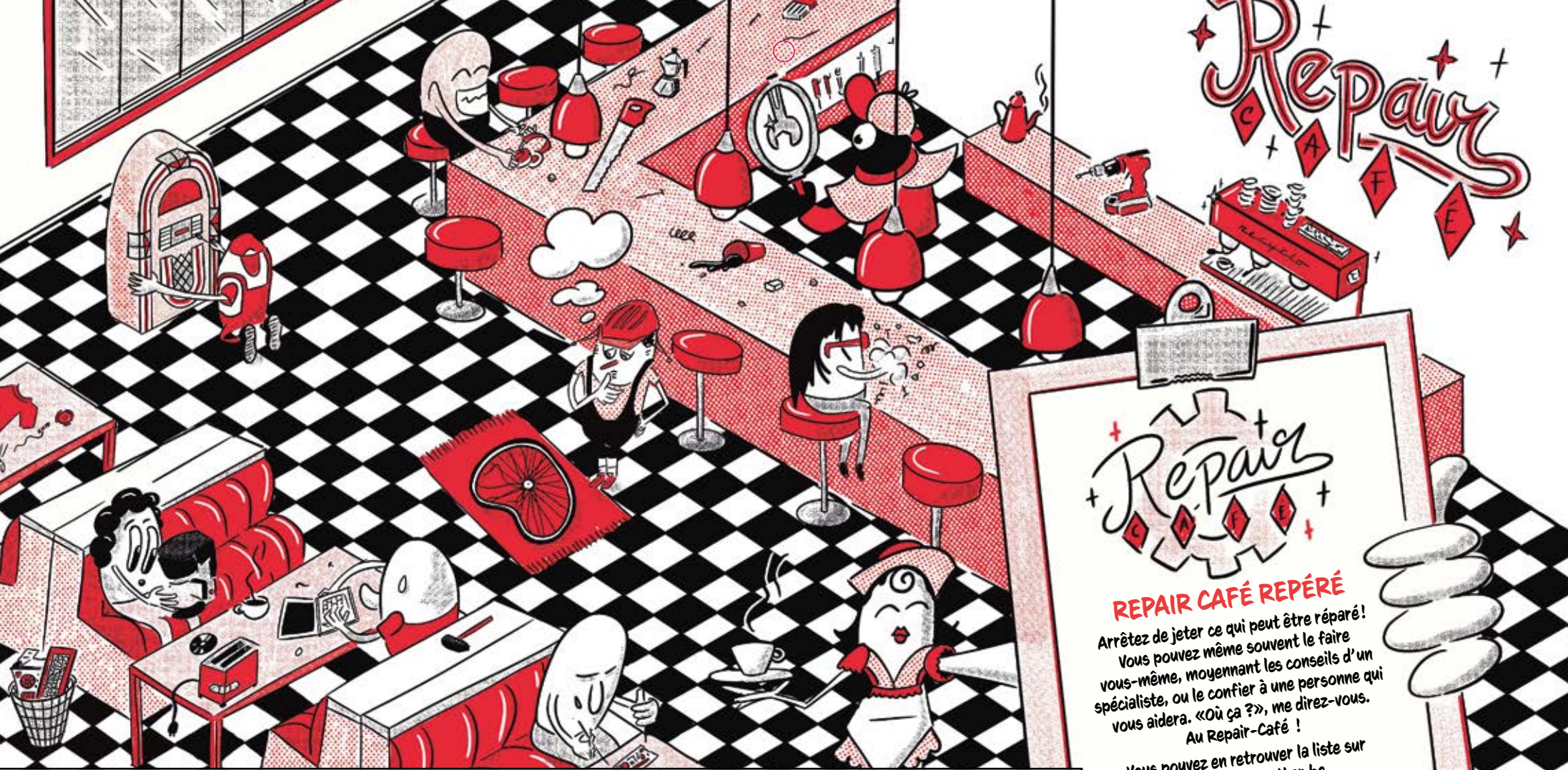
Les légendes et informations se trouvent à la fin du calendrier.



Pour connaître votre production  
de déchets et vos quotas de  
déchets amenés au recyparc,  
rendez-vous sur [www.intradel.be](http://www.intradel.be)  
> Mon conteneur en ligne



04 240 74 74



Relevé du compteur ÉLECTRIQUE de nuit

Relevé du compteur ÉLECTRIQUE de jour

Relevé du compteur de GAZ

Relevé du compteur d'EAU

**Repair**  
+ C A F E +

### REPAIR CAFÉ REPÉRÉ

Arrêtez de jeter ce qui peut être réparé!  
Vous pouvez même souvent le faire vous-même, moyennant les conseils d'un spécialiste, ou le confier à une personne qui vous aidera. «Où ça ?», me direz-vous.  
Au Repair-Café !

Vous pouvez en retrouver la liste sur  
[www.repairtogether.be](http://www.repairtogether.be)

Et dans ce café bien «sixteen», vous avez repéré l'intrus ?

L'intrus, c'est le PC dans la poubelle qui peut sans doute être réparé.



# JUIN



LUNDI	MARDI	MERCREDI	JEUDI	VENDREDI	SAMEDI	DIMANCHE	
1 	2	3	4	5 JOURNÉE MONDIALE DE L'ENVIRONNEMENT	6	7	SEM.23
8 	9	10	11	12	13	14 FÊTE DES PÈRES	SEM.24
15 	16	17	18	19	20	21 ÉTÉ	SEM.25
22 DATE LIMITE D'INSCRIPTION 04/220 20 00	23	24	25	26	27	28	SEM.26
29 	30	SEM.27	<div> <p><b>HORAIRE DES RECYPARCS</b> Du mardi au vendredi &gt; de 9h à 12h30 et de 13h à 17h Samedi &gt; de 8h30 à 12h30 et de 13h à 17h Fermés les dimanches et lundis</p> </div>				<p>Les légendes et informations se trouvent à la fin du calendrier.</p> <p>04 240 74 74</p>

En cas de fortes chaleurs  
les conteneurs et sacs sont  
collectés plus tôt en matinée,  
sortez-les la veille, au soir.



## LE PAPYRUS ÉTAIT-IL RECYCLÉ ?

Les papiers-cartons propres et sans tache de gras, collectés en porte-à-porte ou déposés au recyparc, peuvent être recyclés. Ils sont transformés en essuie-tout, en magazines, en cartons d'emballage ou en papier recyclé.

S'ils avaient existé à l'Ancien Empire, ils auraient peut-être fini en pyramides !

Avez-vous repéré l'intrus dans cette improbable pyramide recyclée ?

Relevé du compteur ÉLECTRIQUE de nuit

☐☐☐☐☐☐☐☐☐

Relevé du compteur ÉLECTRIQUE de jour

☐☐☐☐☐☐☐☐☐

Relevé du compteur de GAZ

☐☐☐☐☐☐☐☐☐☐

Relevé du compteur d'EAU

☐☐☐☐☐☐☐☐☐☐

L'intrus : le bloc où papiers-cartons sont dans une caissette en bois

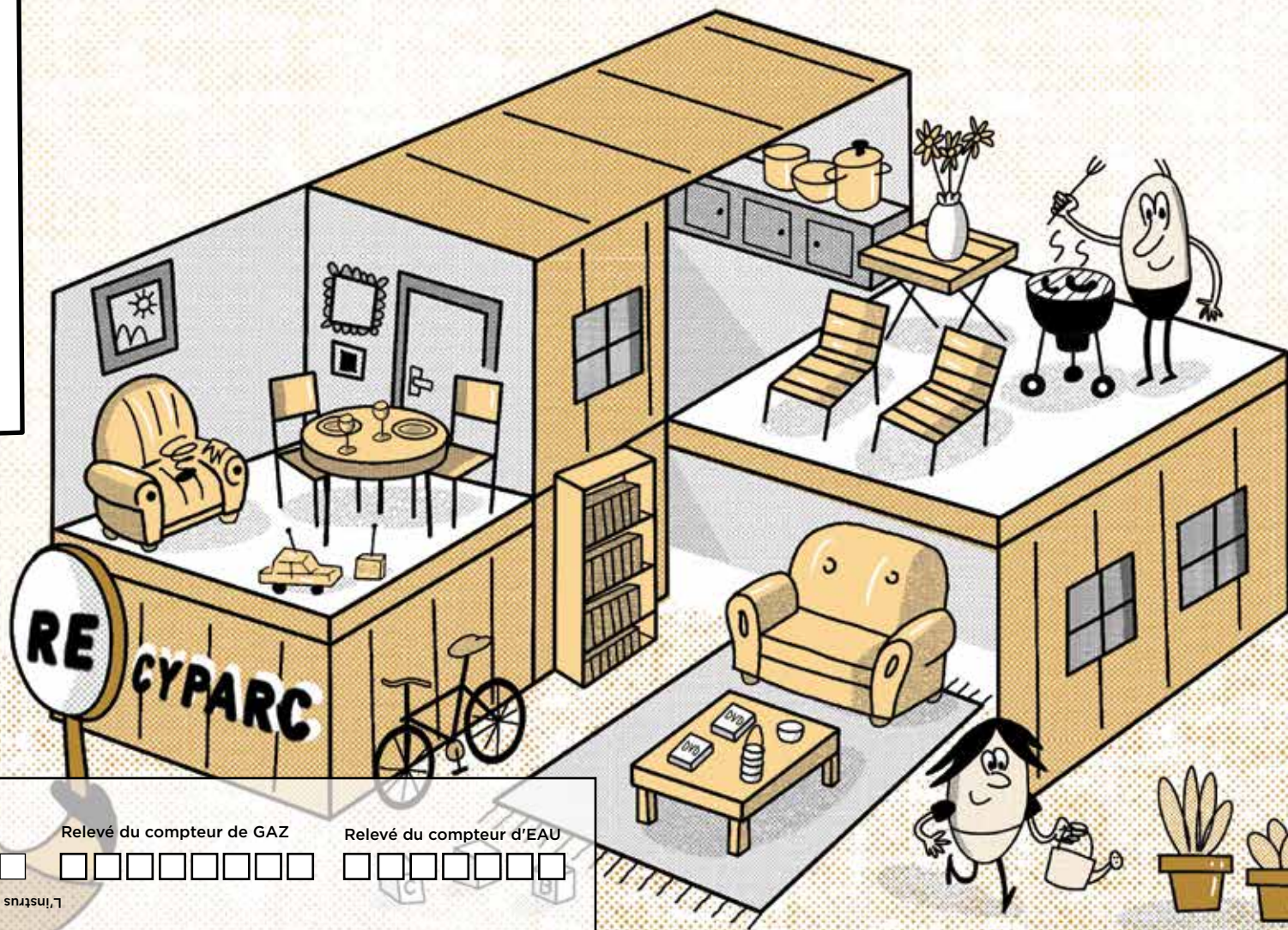




## LE RÉEMPLOI S'INVITE DANS LES RECYPARCS

Dans 32 de nos 49 recyparcs, on dédie quelques conteneurs à la récupération d'objets encore en bon état et qui peuvent être réutilisés. Grâce à cette action, vous diminuez votre quota d'encombrants au recyparc. Tout benef pour vous ! Acheminés à la Ressourcerie du Pays de Liège, ils sont triés et revendus à bas prix. C'est l'un des principes du réemploi.

Avez-vous repéré l'objet qui ne sera jamais réutilisé ?



Relevé du compteur  
ÉLECTRIQUE de nuit

☐ ☐ ☐ ☐ ☐ ☐ ☐ ☐ ☐ ☐

Relevé du compteur  
ÉLECTRIQUE de jour

☐ ☐ ☐ ☐ ☐ ☐ ☐ ☐ ☐ ☐

Relevé du compteur de GAZ

☐ ☐ ☐ ☐ ☐ ☐ ☐ ☐ ☐ ☐

Relevé du compteur d'EAU

☐ ☐ ☐ ☐ ☐ ☐ ☐ ☐ ☐ ☐

L'instrus : le fauteuil complètement défoncé, à l'assise traversée par le ressort.



# AOÛT

  
Déchets organiques  
Déchets résiduels

  
Papiers-cartons  
Sac bleu PMC

  
Ressourcerie sur  
demande au  
04/220 20 00

LUNDI

MARDI

MERCREDI

JEUDI

VENDREDI

SAMEDI

DIMANCHE

3	4	5	6	7	1	2	SEM. 31
10	11	12	13	14	8	9	SEM. 32
17	18	19	20	21	15 ASSOMPTION Fermeture des recyparc Administration communale fermée	16	SEM. 33
24 RENTRÉE SCOLAIRE DATE LIMITE D'INSCRIPTION 04/220 20 00	25	26	27	28	22	23	SEM. 34
31	29	30					SEM. 35

Les légendes et informations se trouvent à la fin du calendrier.

En cas de fortes chaleurs  
les conteneurs et sacs sont  
collectés plus tôt en matinée,  
sortez-les la veille, au soir.

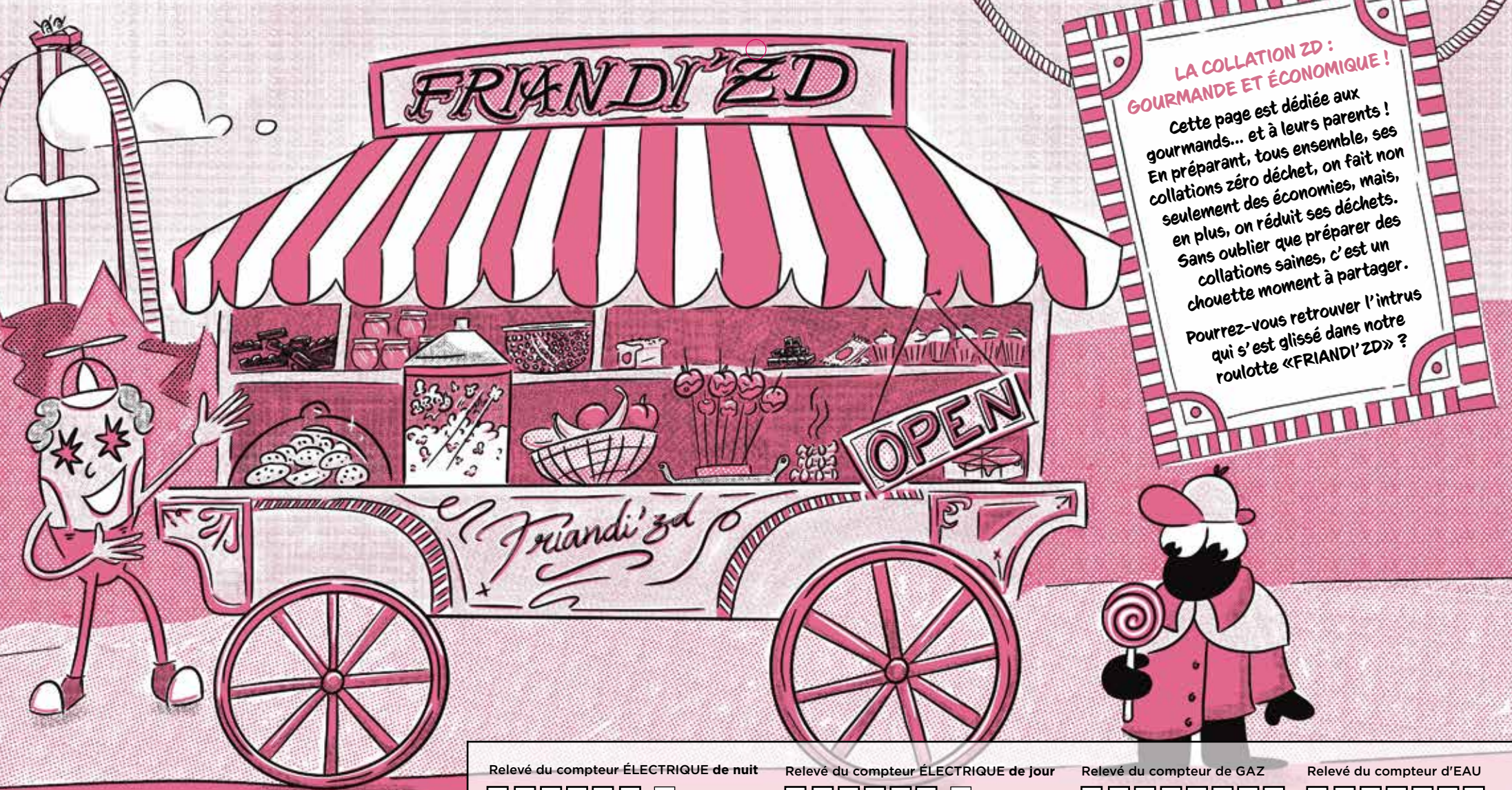


## HORAIRE DES RECYPARCS

Du mardi au vendredi > de 9h à 12h30 et de 13h à 17h  
Samedi > de 8h30 à 12h30 et de 13h à 17h  
Fermés les dimanches et lundis







Relevé du compteur ÉLECTRIQUE de nuit

Relevé du compteur ÉLECTRIQUE de jour

Relevé du compteur de GAZ

Relevé du compteur d'EAU



# SEPTEMBRE



Déchets organiques  
Déchets résiduels



Papiers-cartons  
Sac bleu PMC

**RATS**  
Dératisation  
Inscription au  
04/355 81 60



Pour connaître votre production  
de déchets et vos quotas de  
déchets amenés au recyparc,  
rendez-vous sur [www.intradel.be](http://www.intradel.be)  
> Mon conteneur en ligne



	MARDI	MERCREDI	JEUDI	VENDREDI	SAMEDI	DIMANCHE	
	1	2	3	4	5	6	SEM.36
LUNDI							
7	8	9	10	11	12	13	SEM.37
14	15	16	17	18	19	20	SEM.38
21	22	23 AUTOMNE	24	25	26	27 FÊTE DE LA FÉDÉRATION WALLONIE-BRUXELLES	SEM.39
28	29	30					

Les légendes et informations se trouvent à la fin du calendrier.



04 240 74 74





## LE VRAC, ÇA VOUS EMBALLE ?

Dans de nombreux magasins, vous pouvez acheter beaucoup de produits en vrac. Fruits, viandes, légumes, poissons, fruits secs, pâtes, produits d'entretien...

Il suffit de venir avec vos propres contenants pour réduire vos déchets d'emballage.

Mais dans cet univers où tout est à portée de main, un intrus s'est caché avec son emballage...

Relevé du compteur ÉLECTRIQUE de nuit





Relevé du compteur ÉLECTRIQUE de jour

Relevé du compteur de GAZ

Relevé du compteur d'EAU



# OCTOBRE

			JEUDI	VENDREDI	SAMEDI	DIMANCHE	
			1	2	3	4	SEM.40
LUNDI	MARDI	MERCREDI	8	9	10	11	SEM.41
5	6	7	8	9	10	11	SEM.41
					GRANDE COLLECTE DES JOUETS DANS LES RECYPARCS		
12	13	14	15	16	17	18	SEM.42
		JOURNÉE INTERNATIONALE DES DÉCHETS ÉLECTRONIQUES		JOURNÉE MONDIALE DE L'ALIMENTATION			
19	20	21	22	23	24	25	SEM.43
Congé d'automne DATE LIMITE D'INSCRIPTION 04/220 20 00 	Congé d'automne	Congé d'automne	Congé d'automne	Congé d'automne	Congé d'automne	Congé d'automne	
26	27	28	29	30	31		SEM.44
Congé d'automne 	Congé d'automne	Congé d'automne	Congé d'automne	Congé d'automne	Congé d'automne HALLOWEEN		

Les légendes et informations se trouvent à la fin du calendrier.



## HORAIRE DES RECYPARCS

Du mardi au vendredi > de 9h à 12h30 et de 13h à 17h  
Samedi > de 8h30 à 12h30 et de 13h à 17h  
Fermés les dimanches et lundis



Déchets organiques  
Déchets résiduels



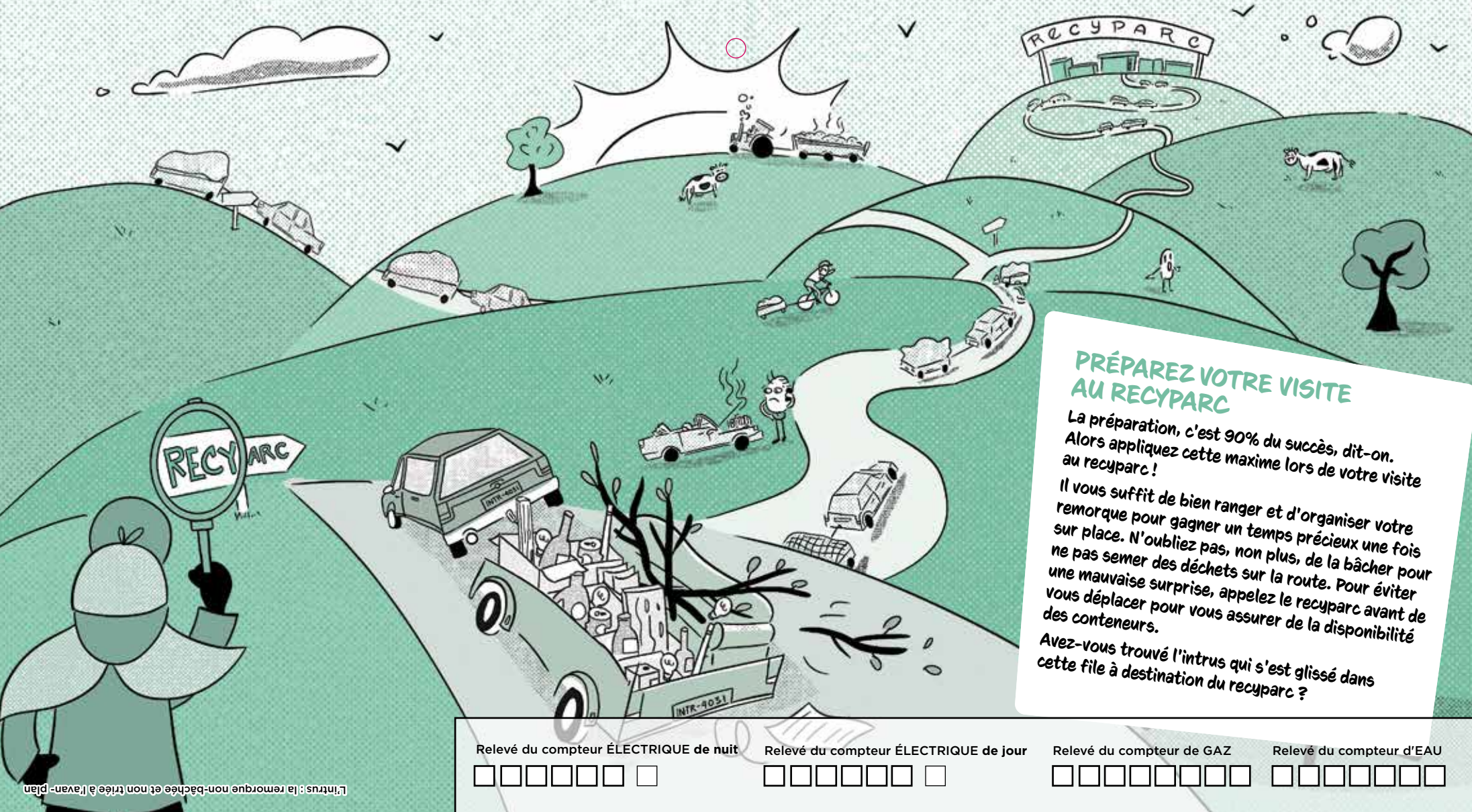
Papiers-cartons  
Sac bleu PMC



Ressourcerie sur  
demande au  
04/220 20 00



04 240 74 74



## PRÉPAREZ VOTRE VISITE AU RECYPARC

La préparation, c'est 90% du succès, dit-on.  
Alors appliquez cette maxime lors de votre visite  
au recyparc !

Il vous suffit de bien ranger et d'organiser votre  
remorque pour gagner un temps précieux une fois  
sur place. N'oubliez pas, non plus, de la bâcher pour  
ne pas semer des déchets sur la route. Pour éviter  
une mauvaise surprise, appelez le recyparc avant de  
vous déplacer pour vous assurer de la disponibilité  
des conteneurs.

Avez-vous trouvé l'intrus qui s'est glissé dans  
cette file à destination du recyparc ?

Relevé du compteur ÉLECTRIQUE de nuit

Relevé du compteur ÉLECTRIQUE de jour

Relevé du compteur de GAZ

Relevé du compteur d'EAU



# NOVEMBRE



Déchets organiques  
Déchets résiduels



Papiers-cartons  
Sac bleu PMC



Broyage  
des branches  
Information au  
04/355 81 60

DIMANCHE

LUNDI

MARDI

MERCREDI

JEUDI

VENDREDI

SAMEDI

2

Administration  
communale  
fermée



3

4

5

6

7

8

9

10

11

**ARMISTICE**  
Fermeture des recyparc

12

13

14

15

16

17

18

19

20

21

SEMAINE EUROPÉENNE  
DE LA RÉDUCTION DES  
DÉCHETS

22

SEMAINE EUROPÉENNE  
DE LA RÉDUCTION DES  
DÉCHETS

23

SEMAINE EUROPÉENNE  
DE LA RÉDUCTION DES  
DÉCHETS

24

SEMAINE EUROPÉENNE  
DE LA RÉDUCTION DES  
DÉCHETS

25

SEMAINE EUROPÉENNE  
DE LA RÉDUCTION DES  
DÉCHETS

26

SEMAINE EUROPÉENNE  
DE LA RÉDUCTION DES  
DÉCHETS

27

SEMAINE EUROPÉENNE  
DE LA RÉDUCTION DES  
DÉCHETS

28

SEMAINE EUROPÉENNE  
DE LA RÉDUCTION DES  
DÉCHETS

29

SEMAINE EUROPÉENNE  
DE LA RÉDUCTION DES  
DÉCHETS

30



SEM.49



Pour connaître votre production  
de déchets et vos quotas de  
déchets amenés au recyparc,  
rendez-vous sur [www.intradel.be](http://www.intradel.be)  
> Mon conteneur en ligne



Les légendes et informations se trouvent à la fin du calendrier.



SEM.44

SEM.45

SEM.46

SEM.47

SEM.48

Pour un recyclage infini et efficace, n'oubliez pas de jeter le verre incolore dans la bulle blanche et le verre coloré dans la bulle verte.

On y dépose **UNIQUEMENT** des emballages :  
des bouteilles et bocaux en verre.

Direction le recyparc, pour une autre prise en charge.

Dans cette partie entre les incolores et les colorés, un intrus joue les trouble-fêtes...

□ □ □ □ □ □ □

□ □ □ □ □ □ □

□ □ □ □ □ □ □ □

□ □ □ □ □ □ □



# DÉCEMBRE



Déchets organiques  
Déchets résiduels



Papiers-cartons  
Sac bleu PMC



Ressourcerie sur  
demande au  
04/220 20 00



Broyage  
des branches  
Information au  
04/355 81 60



## HORAIRE DES RECYPARCS

Du mardi au vendredi > de 9h à 12h30 et de 13h à 17h  
Samedi > de 8h30 à 12h30 et de 13h à 17h  
Fermés les dimanches et lundis

	MARDI	MERCREDI	JEUDI	VENDREDI	SAMEDI	DIMANCHE	
	1	2	3	4	5	6 SAINT-NICOLAS	SEM.49
LUNDI							
7	8 JOURNÉE MONDIALE DU CLIMAT	9	10	11	12	13	SEM.50
14	15	16	17	18	19	20	SEM.51
21 <i>Vacances d'hiver</i> HIVER	22 <i>Vacances d'hiver</i>	23 <i>Vacances d'hiver</i>	24 <i>Vacances d'hiver</i> Fermeture des recyparcs	25 <i>Vacances d'hiver</i> NOËL Fermeture des recyparcs	26 <i>Vacances d'hiver</i>	27 <i>Vacances d'hiver</i>	SEM.52
DATE LIMITE D'INSCRIPTION 04/220 20 00			Administration fermée l'après-midi	Administration communale fermée	Administration communale fermée		
28 <i>Vacances d'hiver</i>	29 <i>Vacances d'hiver</i>	30 <i>Vacances d'hiver</i>	31 <i>Vacances d'hiver</i> SAINT SYLVESTRE Fermeture des recyparcs	SEM.53			
			Administration fermée l'après-midi				

Les légendes et informations se trouvent à la fin du calendrier.



04 240 74 74

# Le HIC dans les déchets organiques... c'est le plastique !



## Le tri des déchets organiques est obligatoire en Belgique depuis 2024.

Ces déchets (restes de repas, épluchures, petits déchets de jardin...) sont collectés séparément via :

- le **conteneur vert** à puce
- ou les **sacs biodégradables communaux**



Ils sont recyclés par **biométhanisation** pour produire de l'**énergie verte** et du **compost de qualité** dans notre Unité de Biométhanisation située à Herstal.

Nous analysons régulièrement le contenu des camions pour vérifier la qualité du tri et comprendre les erreurs les plus fréquentes.



## Attention aux intrus !



Barquettes plastique



Canettes



Tube de dentifrice

Sac bleu PMC



Litière minérale



Cotons-tiges



Lange

Conteneur gris ou sac communal pour déchets résiduels

Déchets de jardins hors calibre



Grosses branches, souche...

Recyparc

Une petite erreur chez vous peut sembler anodine... mais multipliée par des milliers de foyers, elle bloque les machines, augmente les coûts et empêche la production d'un compost de qualité.

## Emballiez vos déchets organiques ?

Si vous le souhaitez, vous pouvez « emballer » vos déchets organiques avant de les jeter dans votre conteneur... Mais pas dans n'importe quel sac !

Ce que vous pouvez utiliser:

- Sac à pain en papier ou papier journal
- Sac compostable **avec le logo officiel**



### Attention aux faux sacs !

Seuls les sacs avec le logo **OK Compost/TÜV Austria** sont acceptés.

Les autres ne se dégradent pas correctement et votre conteneur risque de ne pas être collecté.



## Astuces pour un conteneur propre

- Tapissez le fond avec du papier journal.
- Emballez vos déchets organiques dans un sac compostable ou du papier.
- Nettoyez votre conteneur à l'eau chaude et au vinaigre.
- En été : sortez-le à chaque collecte et gardez-le à l'ombre.



# LÉGENDE BEYNE-HEUSAY



- > **Le conteneur vert (déchets organiques) et le conteneur gris (déchets résiduels)** collectés **le lundi** sur toute la commune.



- > **Papiers-cartons et sacs bleus PMC (heure début de collecte : 6h)**, collectés **1 semaine sur 2, les lundis des semaines impaires**.



- > **Donnez une deuxième vie à vos déchets !**

La Ressourcerie du Pays de Liège collecte sur simple appel vos encombrants.

- Appelez le **04/220 20 00**
- Prenez rendez-vous en donnant une estimation du volume à collecter
- Placez vos encombrants au rez-de-chaussée de votre habitation le jour convenu. Les pièces multiples doivent être groupées (liez les planches, placez les petits bibelots et objets dans des caisses en carton).
- La première collecte des encombrants est gratuite (maximum de 3m<sup>3</sup>), les suivantes sont facturées à 40 euros/passage avec un max de 3m<sup>3</sup> collectés/passage. Le paiement doit se faire à l'avance : c'est le paiement qui valide l'inscription.

**Dates de collecte : 23/02, 27/04, 29/06, 31/08, 26/10, 28/12**



- > Collecte des **sapins de Noël** gratuite **le 12/01** pour l'ensemble du territoire communal, il n'y a donc pas de réservation à prévoir. Attention, les sapins doivent être dégarnis de toute décoration.



- > Service de **broyage des branches**. Deux fois par an (février/mars et novembre/décembre). Le volume maximum autorisé avant broyage est de 5 m<sup>3</sup> par ménage. 10 euros par m<sup>3</sup> ou fraction de m<sup>3</sup>. **Dates définies un mois avant chaque période de broyage**. Plus d'informations au **04/355 81 60**.



- > Service gratuit de **dératisation** en mars et septembre sur inscription au **04/355 81 60**. **Dates définies un mois avant chaque campagne de dératisation**.

## AVEZ-VOUS REPÉRÉ TOUS LES INTRUS ?

Notre illustrateur s'est amusé à créer un univers unique et plein de détails pour chaque thème mensuel. Un vrai travail de créatif, avec une approche d'écodesign. Nous espérons que vous avez apprécié ce style original et ludique.

Place Joseph Dejardin, 2 • 4610 Beyne-Heusay  
☎ 04/358 69 20 • 📠 04/358 36 29  
info@beyne-heusay.be • www.beyne-heusay.be

**Service Environnement**

Avenue de la Gare, 68 • 4610 Beyne-Heusay  
☎ 04/355 81 65 • environnement@beyne-heusay.be



### RECYPARC DE BEYNE-HEUSAY

Rue Sainte-Anne • 4610 Beyne-Heusay • ☎ 04/275 77 53

### BIOCENTRE DE SOUMAGNE (déchets verts uniquement)

Route Militaire • 4631 Évegnée • ☎ 04/377 66 09

Accès gratuit sur présentation de votre carte d'identité

**Du mardi au vendredi > de 9h à 12h30 et de 13h à 17h**

**Samedi > de 8h30 à 12h30 et de 13h à 17h**

**Fermeture les dimanches et lundis**

Pour information, lorsqu'un jour férié tombe un lundi, les recyparcs sont systématiquement fermés le mardi qui suit pour permettre aux transporteurs d'évacuer et de remplacer les conteneurs du samedi.



### VERT DE SOFIE ENLÈVE VOS DÉCHETS VERTS EN VRAC

Infos : **0497/70 11 00** • [www.vertdesofie.be](http://www.vertdesofie.be)

### MON CONTENEUR EN LIGNE

Suivez votre production de déchets en ligne sur [www.intradel.be](http://www.intradel.be)  
Notez votre login et mot de passe. Si vous ne l'avez pas, contactez-nous par mail à l'adresse [info@intradel.be](mailto:info@intradel.be)

Login . . . . .

Mot de passe . . . . .



Le logo Point Vert sur un emballage indique que l'entreprise qui met le produit sur le marché contribue au financement des collectes sélectives, du tri et du recyclage des emballages ménagers. Cela ne dit rien sur la recyclabilité du produit ou de son emballage et ce n'est pas une instruction de tri. En savoir plus sur le tri sélectif et le recyclage ? Rendez-vous sur [www.fostplus.be](http://www.fostplus.be) ou [www.trionsmieux.be](http://www.trionsmieux.be)



Pour tout problème de collecte, veuillez contacter Intradel au **04/240.74.74**



**Ressourcerie<sup>®</sup>**  
du Pays de Liège

UN SERVICE POUR  
L'ENLEVEMENT  
DE VOS  
**ENCOMBRANTS**

La Ressourcerie du Pays de Liège collecte, à domicile, sur simple appel téléphonique, vos encombrants, meubles, électroménagers, jouets, bibelots, vaisselle, outils, bois, métaux, plastiques...

Chaussée verte 25/3  
4460 Grâce-Hollogne  
Tél. : 04/220 20 00  
[info@ressourcerieliege.be](mailto:info@ressourcerieliege.be)  
[www.ressourcerieliege.be](http://www.ressourcerieliege.be)



**COMMENT  
PROCÉDER ?**

Appelez le  
**04 220 20 00**

> Renseignez-vous auprès de votre commune ou à la fin de votre calendrier pour les modalités pratiques.

Vous appelez le **04 220 20 00** ou par mail:  
[rdv@ressourcerieliege.be](mailto:rdv@ressourcerieliege.be)

- > Prenez rendez-vous avec l'équipe de collecte.
- > Donnez une **estimation du volume** (en m3) de vos encombrants.
- > Placez vos encombrants **au rez-de-chaussée** de votre immeuble (pas sur le trottoir) le jour convenu.
- > **Groupez les pièces multiples** : liez les planches, placez les petits objets dans des boîtes en carton,...

**Sacs poubelles noirs interdits**

## QUE PUIS-JE DÉPOSER ?



Le mobilier, les objets de décoration, la vaisselle, les tissus d'ameublement.



Les livres, les jouets, les vélos et autres objets de loisirs.



Les électroménagers et les appareils électriques et électroniques (friteuses vidées de leur huile).



Le matériel de chauffage ou les articles métalliques (ex. : tondeuses) vidés de leur carburant et leur huile de moteur.



Les sanitaires.



Les PVC de construction, la frigolite, les outils, les portes, les bois (sans clous apparents), les métaux, les plastiques, les marbres.

La Ressourcerie reprend tous vos encombrants en bon ou en mauvais état. **Les objets en bon état pourront connaître une nouvelle vie et faire le bonheur d'autres personnes !**

## SECONDE MAIN



CITY  
*Chic*

**R-SHOP CITY/CITY CHIC**  
Quai Saint-Léonard 79  
4000 Liège  
04/220 20 00 (tapez 3)

**f | R SHOP City**  
DU MARDI AU SAMEDI  
10H30 > 18H00

Électroménagers (1 an de garantie) • Meubles • Bibelots • Vaisselle • Livres • Jouets • Disques • Puériculture...



**R-SHOP COUNTRY/MATERIOTEK**  
Chaussée verte 25/3  
4460 Grâce-Hollogne  
Tél. : 04 222 41 11

**f | R SHOP Country**

Electros  
seconde  
main  
+  
Réparation

Brico de  
seconde  
main

DU LUNDI AU VENDREDI  
8H30 > 16H30  
17H00 LE LUNDI  
17H30 LE JEUDI

