



Wallonie

Beyne-Heusay

## URBANISME

### AVIS D'ANNONCE DE PROJET

Le Collège communal fait savoir qu'en vertu du Code de Développement Territorial, il est saisi d'une demande de permis d'urbanisme.

Le demandeur est Monsieur Olivier JOSKIN demeurant Rue du Cimetière, 30 à 4610 BEYNE-HEUSAY.

Le terrain concerné est situé Rue du Cimetière, 22 à 4610 BEYNE-HEUSAY et cadastré division 1, section A n°145 T2, 145 Y3 et 145 Z3.

Le projet consiste en la régularisation d'un bien et présente les caractéristiques suivantes :

- extension d'une maison d'habitation (toiture en pente, en tuiles rouges, parement en crépi de ton jaune et briques de ton rouge-brun),
- isolation par l'intérieur en vue d'atteindre les normes,
- création de 2 baies.

Une annonce est organisée à l'initiative du collège communal au vu de l'éloignement du projet par rapport au bâti existant et par rapport à l'alignement.

Le dossier peut être consulté **uniquement sur rendez-vous au 04/365.81.62** durant les jours ouvrables de 8h00 à 16h30 à l'adresse suivante : Service Urbanisme, Avenue de la Gare 68, 4610 BEYNE-HEUSAY.

**Une partie des documents est consultable sur le site internet de l'administration communale de Beyne-Heusay.**

Des explications sur le projet peuvent être obtenues auprès de Mme Nathalie HOUBARD, téléphone : 04/355.81.62, mail : [urbanisme@beyne-heusay.be](mailto:urbanisme@beyne-heusay.be), dont les bureaux se trouvent : Service urbanisme, Avenue de la Gare, n°68, à 4610 Beyne-Heusay.

**Les réclamations et observations écrites sont à envoyer du 22 mai 2023 au 05 juin 2023 au collège communal :**

- par courrier ordinaire à l'adresse suivante : Avenue de la Gare 68 à 4610 BEYNE-HEUSAY ;
- par courrier électronique à l'adresse suivante : [urbanisme@beyne-heusay.be](mailto:urbanisme@beyne-heusay.be)

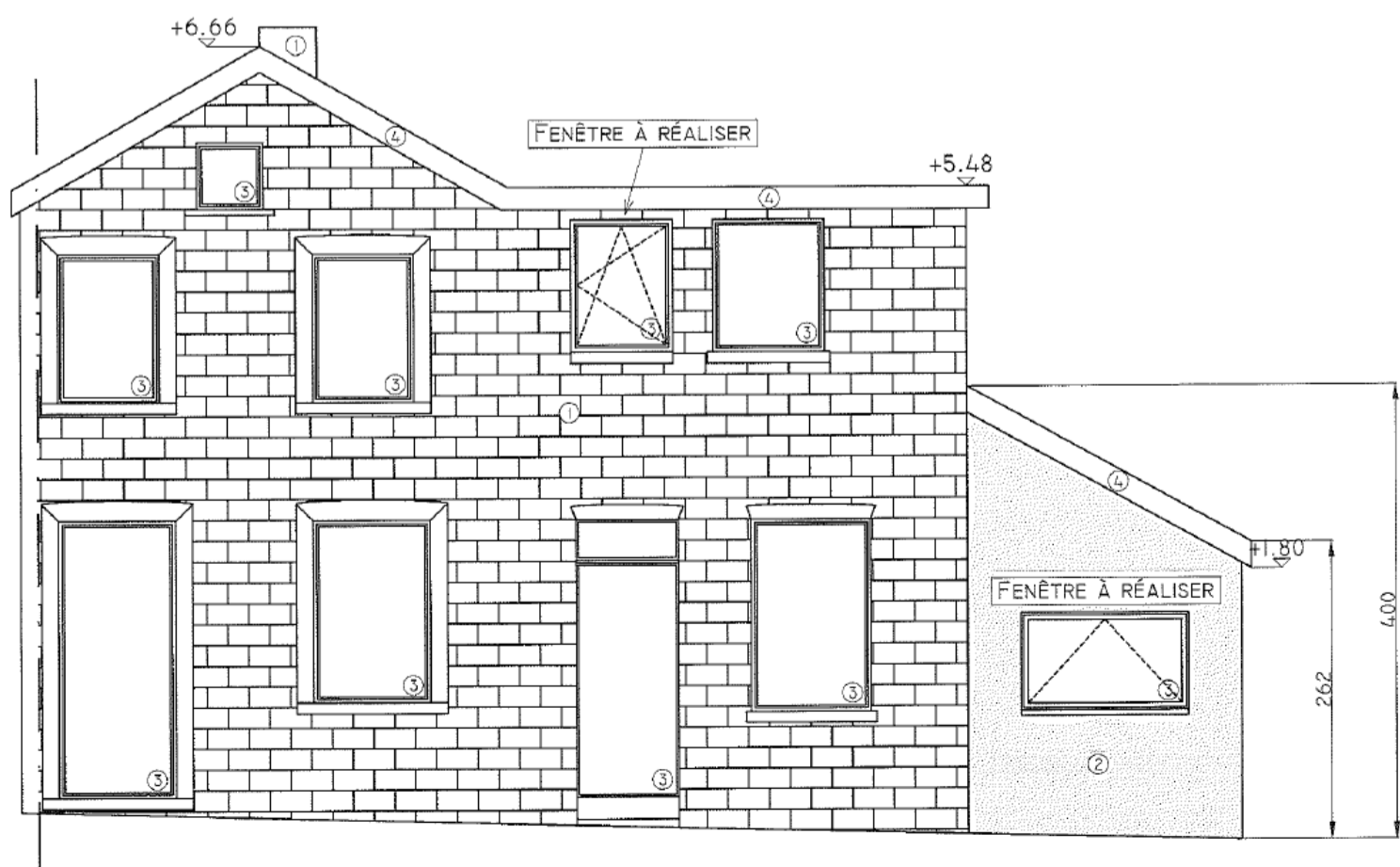
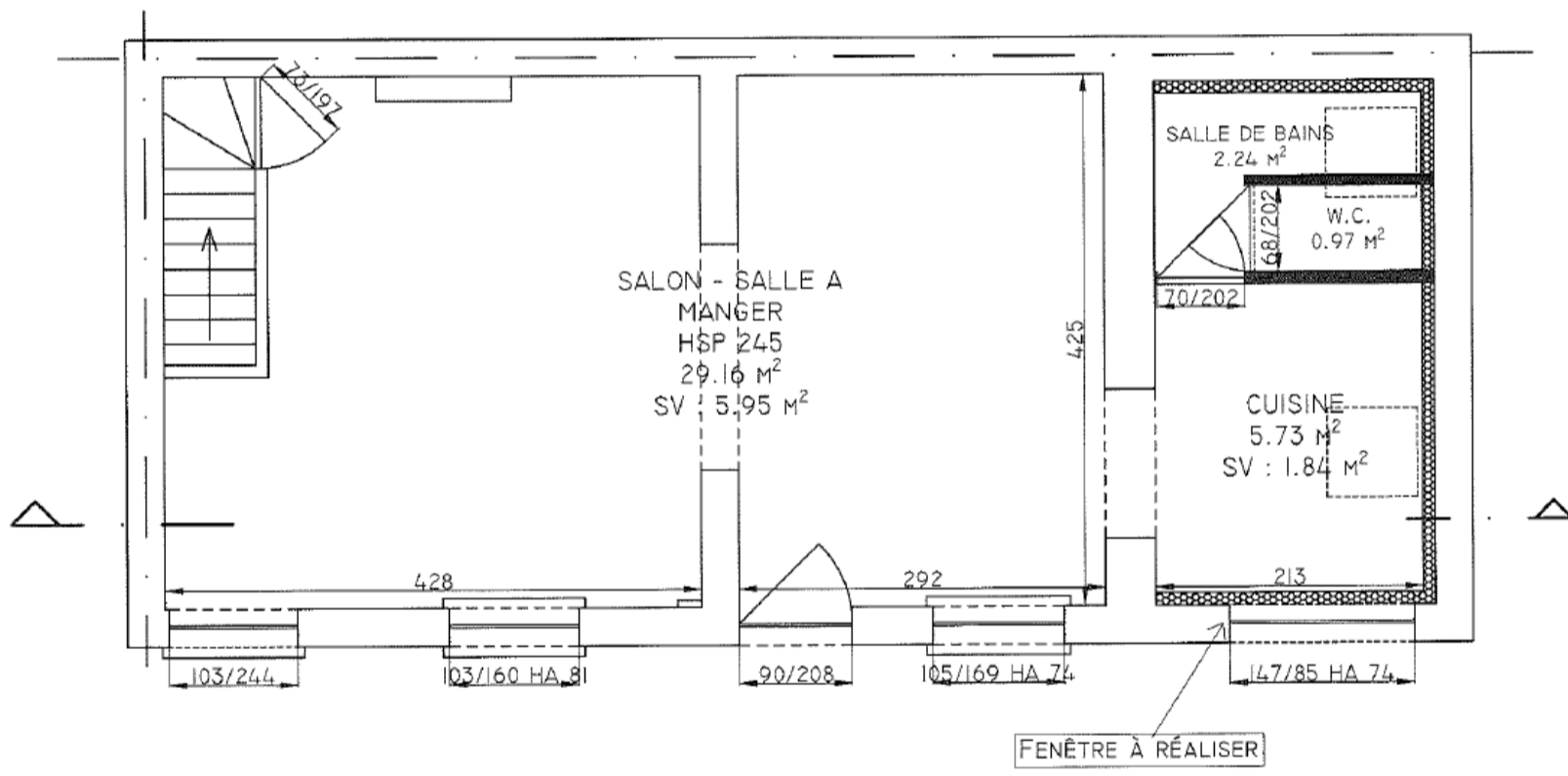
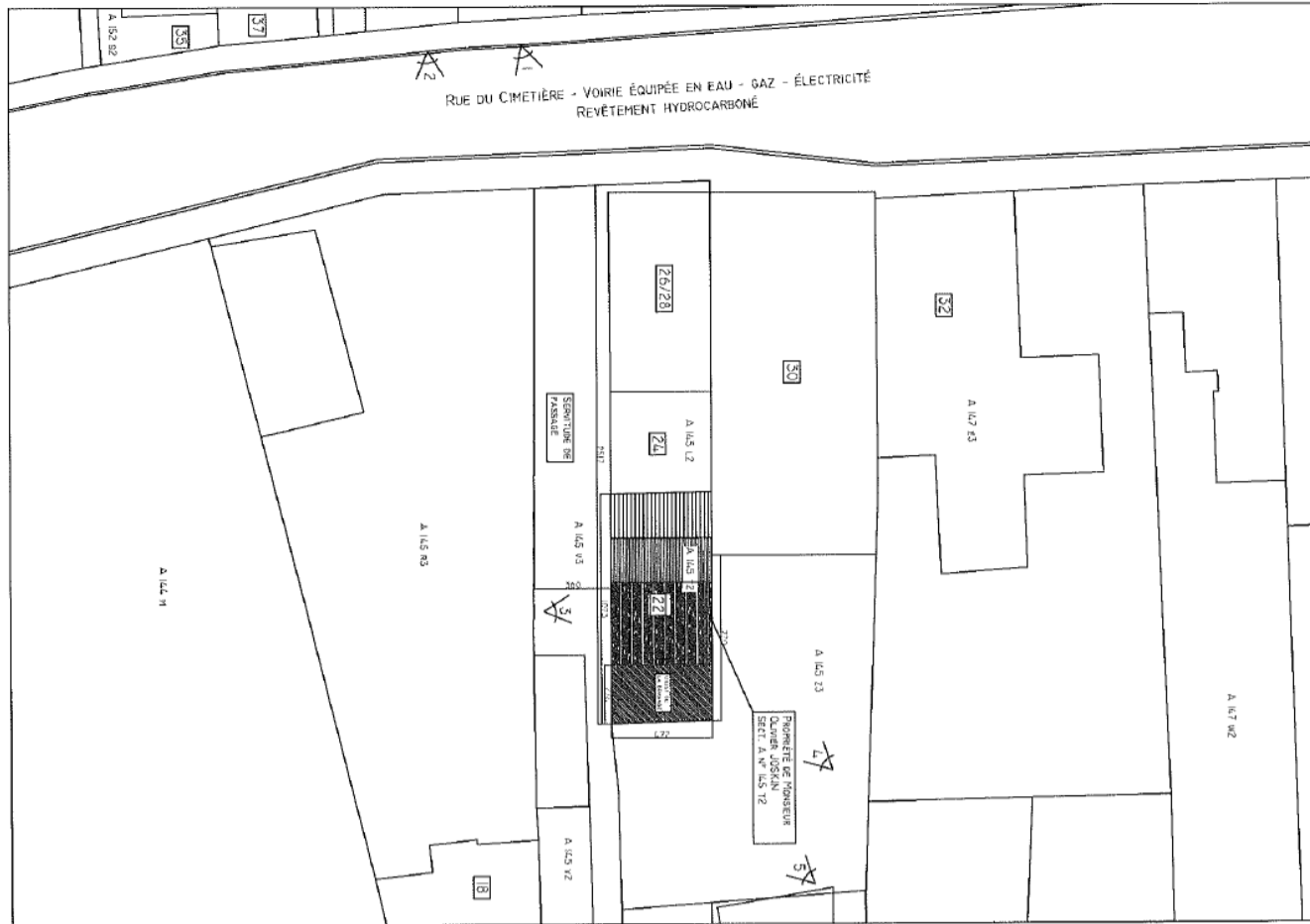
PAR LE COLLEGE :

Le Directeur général,

Marc HOTERMANS

Le Bourgmestre,

Didier HENROTTIN.



- LÉGENDE DES MATÉRIAUX**
- 1) BLOCS PEINTS EN JAUNE
  - 2) CRÉPIS TON JAUNE
  - 3) CHÂSSIS EN BOIS BRUNS
  - 4) PLANCHE DE RIVE EN ARDOISE
  - 5) TUILES NOIRES
  - 6) BRIQUES TON ROUGE-BRUN
  - 7) DEP EN ZINC
  - 8) CORNICHE EN PVC
  - 9) TUILES ROUGES