



Wallonie

Beyne-Heusay

## URBANISME

### AVIS D'ENQUETE PUBLIQUE

Le Collège communal fait savoir il est saisi d'une demande de permis d'urbanisme.

Le demandeur est Monsieur Sébastien DELATTRE demeurant Rue de Bouny 108B/02 à 4624 Romsée.

Le terrain concerné est situé Rue Dehareng à 4610 BEYNE-HEUSAY et cadastré division 1, section A n°529H, 530B, 549E (anciennement 549B), 552B, 553A.

Le projet consiste en la construction d'une maison unifamiliale et présentes les caractéristiques suivantes :

- superficie au sol de 194,02m<sup>2</sup> sur une parcelle de +/- 4087 m<sup>2</sup>,
- toiture plate,
- élargissement du chemin vicinal sur une largeur de 6m, zone de manœuvre pour les services de secours (zones à rétrocéder de 66m<sup>2</sup> et 117m<sup>2</sup>).

Une enquête est organisée conformément au CoDT et au décret voirie du 6 février 2014.

Le dossier peut être consulté durant la période d'enquête **uniquement sur rendez-vous au 04/355.81.62** à l'adresse suivante : Service Urbanisme, avenue de la Gare, n°68 à 4610 Beyne-Heusay : les jours ouvrables de 8h00 à 16h30.

**L'enquête publique est ouverte le 21 février 2023 et clôturée le 22 mars 2023.**

Les réclamations et observations écrites sont à adresser au Collège Communal :

- par courrier ordinaire à l'adresse suivante : Service urbanisme, avenue de la Gare, n°68 à 4610 Beyne-Heusay,
- par télécopie au numéro 04/355.81.69,
- par courrier électronique à l'adresse suivante : [urbanisme@beyne-heusay.be](mailto:urbanisme@beyne-heusay.be) ,

La clôture d'enquête aura lieu le 22 mars 2023 à 16h00.

La personne chargée de donner des explications sur le projet est Madame HOUARD Nathalie dont le bureau se trouve avenue de la Gare, n°68 à 4610 Beyne-Heusay sur rendez-vous uniquement (04/355.81.62).

PAR LE COLLEGE :

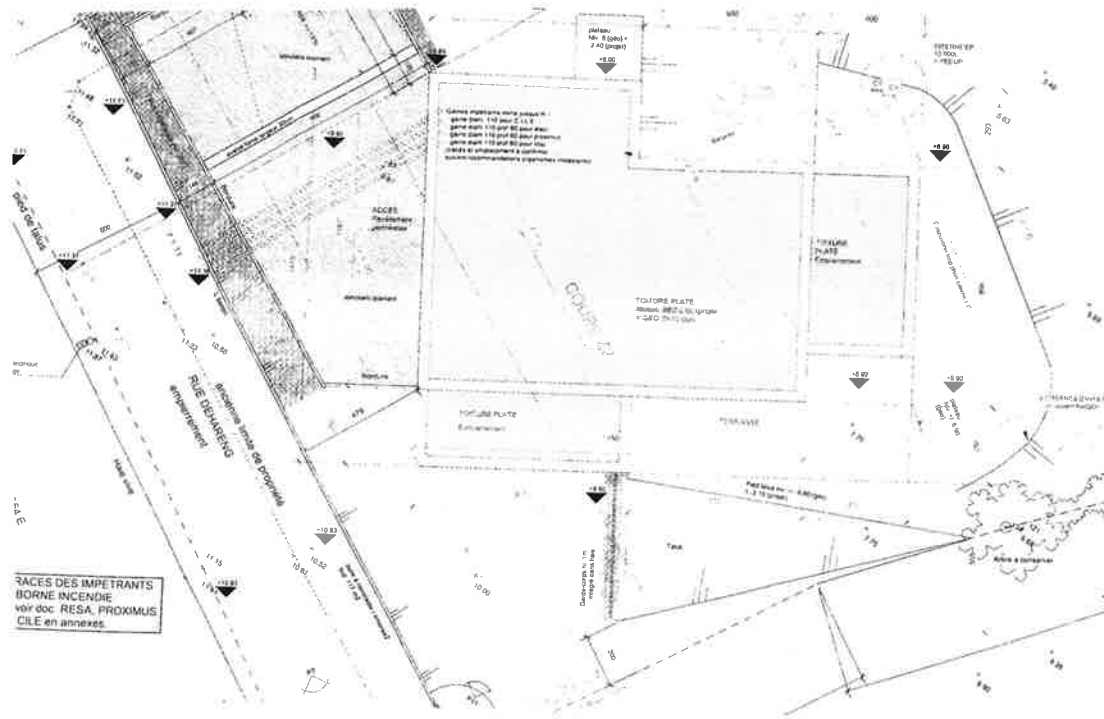
Le Directeur général,

Le Bourgmestre,

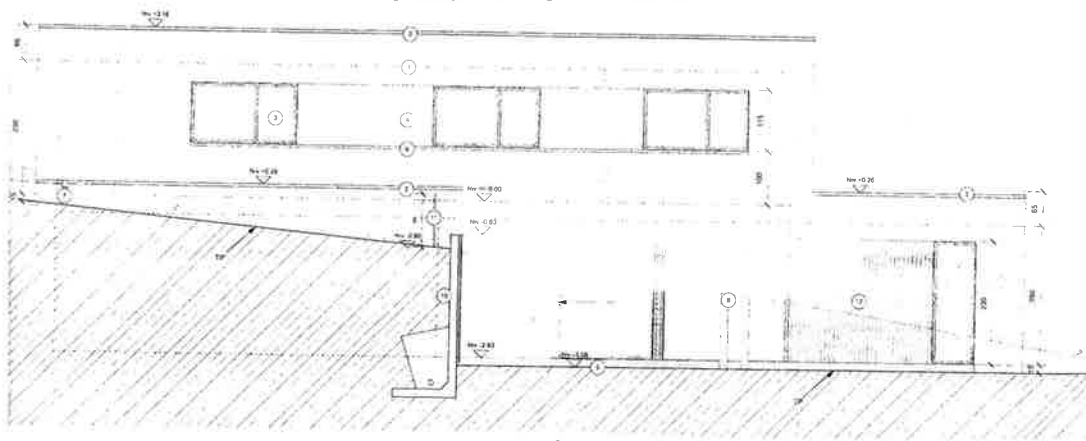
Marc HOTERMANS

Didier HENROTTIN.

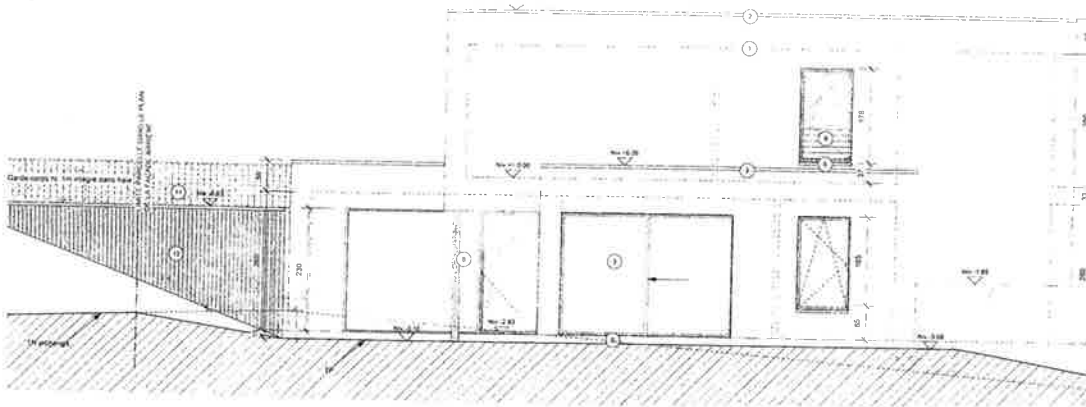
# IN PLANTATION



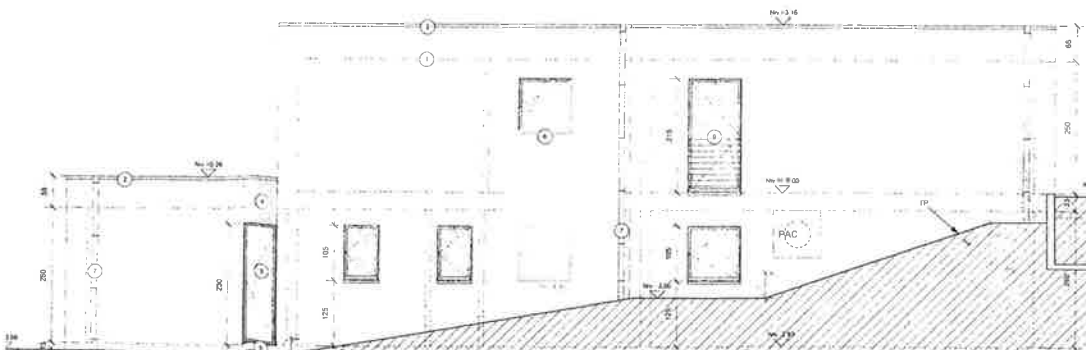
ELEVATION OUEST



ELEVATION SUD



ELEVATION EST



## MATERIAUX

- 1 - Brique TC teinte gris clair
- 2 - Rive de toiture aluminium teinte noir
- 3 - Châssis aluminium teinte noir - ral 9005
- 4 - Ressortage ext' air teinte noir identique au châssis - ra' 9005
- 5 - Sauts pierre b'eur
- 6 - Sente aluminium teinte noir identique au châssis - ral 9005
- 7 - tuyau de descente orpèlino teinte noir
- 8 - Colonne métallique teinte noire
- 9 - Garde-corps métallique teinte noire
- 10 - L béton teinte gris béton
- 11 - Hais essence régionale - garde-corps teinte noire
- 12 - Bardage bois ajuré teinte naturelle