



Wallonie

Beyne-Heusay

URBANISME

AVIS D'ENQUETE PUBLIQUE

Le Collège communal fait savoir qu'il est saisi d'une demande de permis d'urbanisme.

Le demandeur est Monsieur Xavier LEBRUN demeurant Route de Souxhon 286 à 4400 FLÉMALLE.

Le terrain concerné est situé Rue Ernest Malvoz, 201 à 4610 BEYNE-HEUSAY et cadastré division 2, section C n°18E.

Le projet consiste en la transformation d'une habitation unifamiliale et présent les caractéristiques suivantes :

- cession d'une emprise pour la création d'un trottoir,
- la rénovation augmente le niveau de l'un des volumes,
- un nouveau volume avec toiture-terrasse est construit à l'avant,
- matériaux projetés : briques de ton rouge-brun, tuiles de ton gris anthracite.

Une enquête est organisée conformément au CoDT et au décret du 06 février 2014 relatif à la voirie communale.

Le dossier peut être consulté durant la période d'enquête **uniquement sur rendez-vous au 04/355.81.62.** à l'adresse suivante : Service Urbanisme, Avenue de la Gare 68, 4610 BEYNE-HEUSAY : les jours ouvrables de 8h00 à 16h30.

Une partie des documents est consultable sur le site internet de l'administration communale de Beyne-Heusay.

L'enquête publique est ouverte le 29 juin 2026 et clôturée le 28 août 2026.

Les réclamations et observations écrites sont à adresser au Collège Communal :

- par courrier ordinaire à l'adresse suivante : Beyne-Heusay, Avenue de la Gare 68 à 4610 BEYNE-HEUSAY ,
- par courrier électronique à l'adresse suivante : urbanisme@beyne-heusay.be,

La clôture de l'enquête publique aura lieu le 28 août 2026 au Service Urbanisme (avenue de la Gare 68 à 4610 BEYNE-HEUSAY).

La personne chargée de donner des explications sur le projet Madame Nathalie HOUBARD dont le bureau se trouve avenue de la Gare, n°68 à 4610 BEYNE-HEUSAY sur rendez-vous uniquement (04/355.81.62).

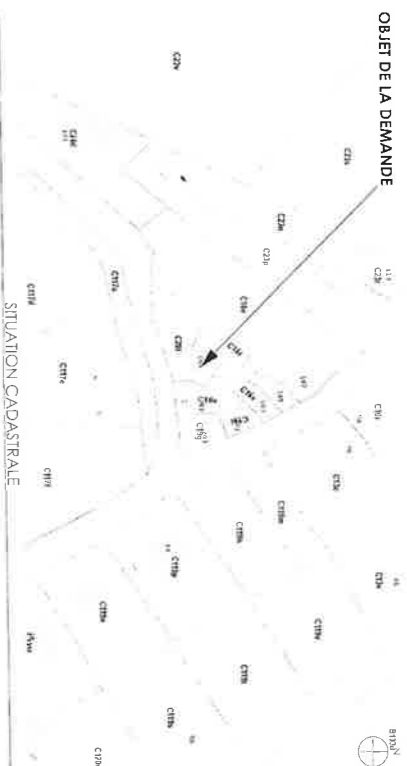
PAR LE COLLEGE :

Le Directeur général,

Le Bourgmestre,

Marc HOTERMANS

Didier HENROTTIN.



- MATÉRIAUX**
- Façades :
- Revêtement briques teintées rose (1)
 - Revêtement briques anglaises (c) ton rouge-brun (2)
 - Couvertures tuiles ton gris anthracite (3)
 - Couvertures tuiles ton noir (4)
 - Carrelage gris (5)
 - Revêtement briques peintes en blanche (6)
 - Projets :
 - Revêtement brique (c) ton rouge-brun (7)
 - Tuiles ton gris anthracite (8)
 - Châssis PVC ton gris anthracite
 - Sauts en PC
 - Gouttières et TD en zinc ton naturel

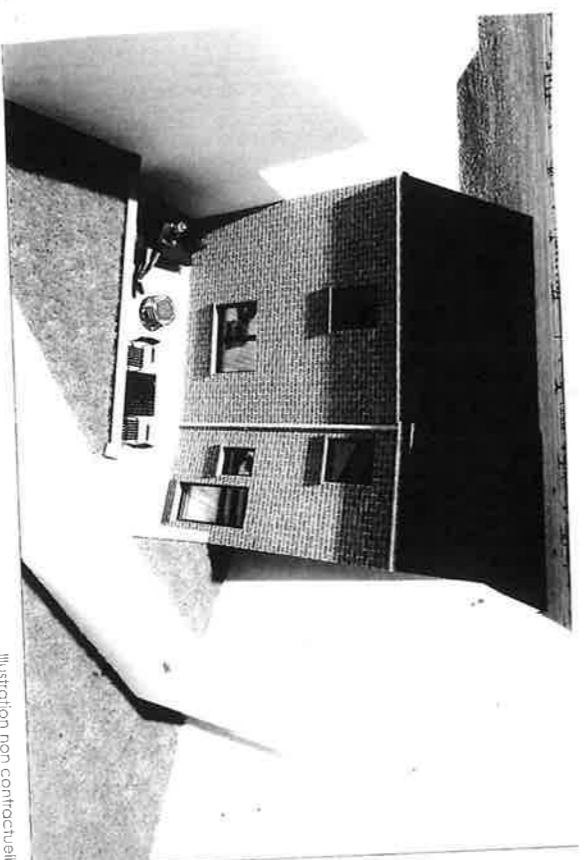
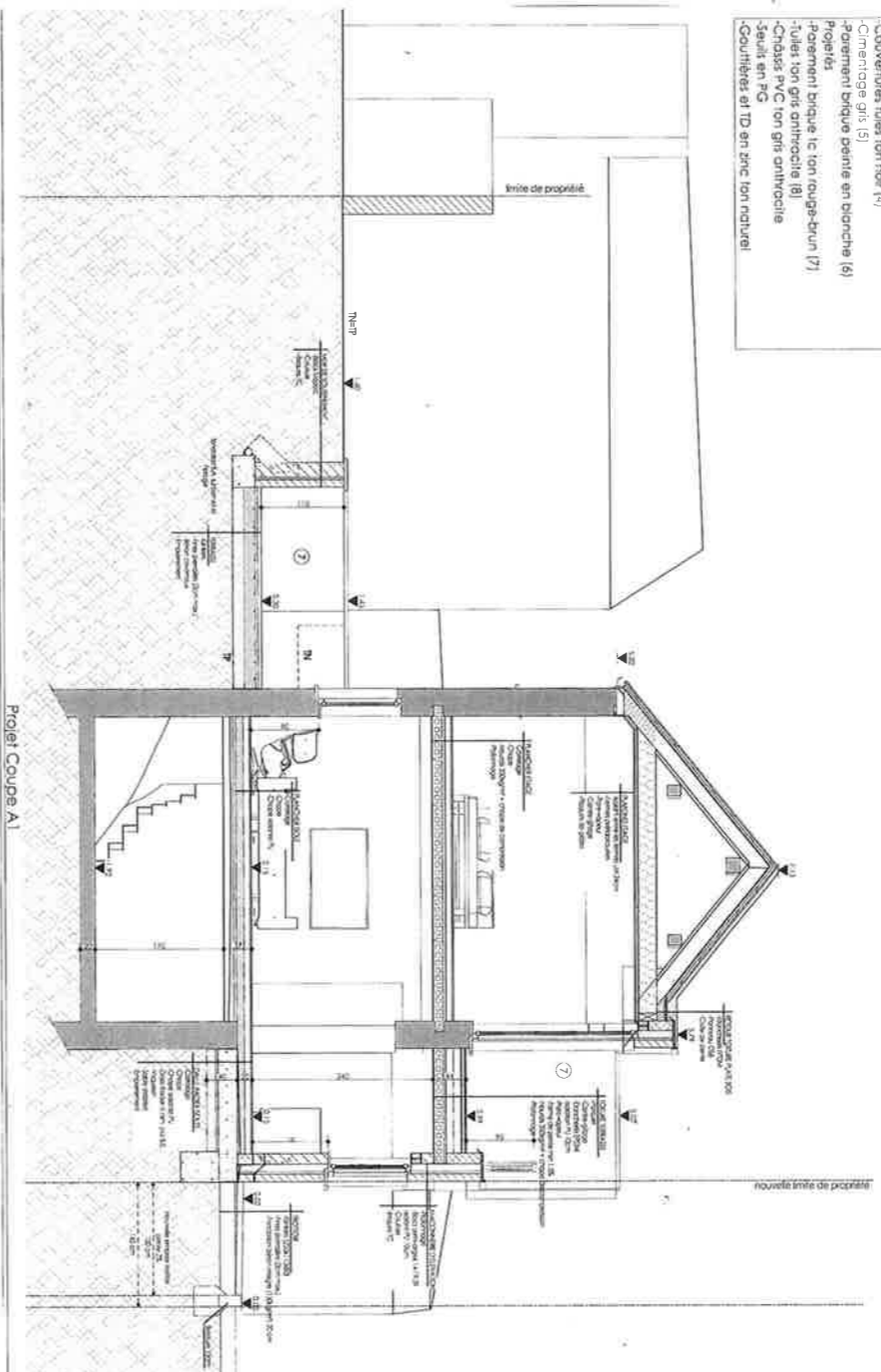


Illustration non contractuelle

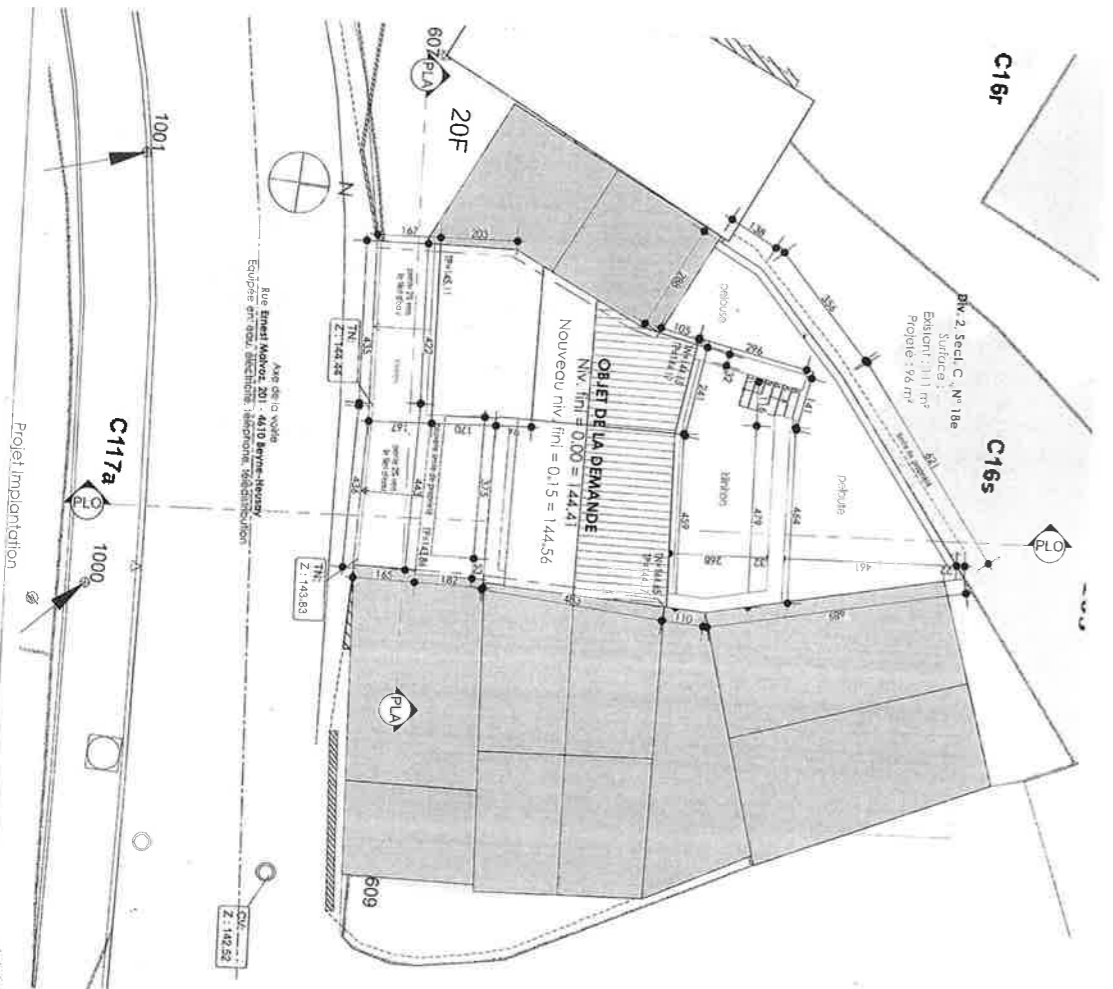


Illustration non contractuelle